

医餐宝

--医院无接触送餐平台

专注医院扫码点餐
整体解决方案

2022年3月

目录

01 背景及价值

02 场景及流程

03 功能及亮点

04 公司及案例



国家政策

国务院办公厅

2018年04月28日

《国务院办公厅关于促进“互联网+医疗健康”发展的意见》（国办发〔2018〕26号）

为深入贯彻落实习近平新时代中国特色社会主义思想 and 党的十九大精神，推进实施健康中国战略，提升医疗卫生现代化管理水平，优化资源配置，创新服务模式，提高服务效率，降低服务成本，满足人民群众日益增长的医疗卫生健康需求

国家卫生健康委员会

2018年07月10日

《关于深入开展“互联网+医疗健康”便民惠民活动的通知》（国卫规划发〔2018〕22号）

为深入贯彻落实习近平总书记关于推进互联网+医疗等，让百姓少跑腿，数据多跑路，不断提升公共服务均等化、普惠化、便捷化水平的指示要求，着力解决好群众操心事、烦心事，推动《国务院办公厅关于促进“互联网+医疗健康”发展的意见》（国办发〔2018〕26号）落地见效，让人民群众切实享受到“互联网+医疗健康”创新成果带来的实惠。

国家发改委-产业司

2020年2月24日

《疫情防控下的“无接触配送”服务》

“无接触配送”服务是指用户通过网络下单餐饮外卖订单时，通过与骑手协商一个商品放置的指定位置，如公司前台、家门口等，送达后骑手道通知用户自行取餐。“无接触配送”服务通过减少面对面接触，保证用户和骑手在收餐环节的安全。服务方式从“无接触配送”开始，并不断创新，发展成“无接触团餐”、“无接触自提”、“无接触堂食”等方式。**针对医院**地区的送餐，也可通过取餐柜等无接触设备送达。

当前新型冠状病毒肺炎疫情给我国社会经济发展带来重大影响，居家隔离、减少外出成为民众新的生活方式，造成线下到店餐饮、住宿等消费被严重抑制，线上外卖、零售等服务则成为居民新的消费增长点。在消费者普遍担忧交叉感染的背景下，无接触服务方式不断涌现，成为保障居民生活的重要手段。

●● 产品价值



全流程无接触送餐



医院就餐服务自助化、智能化
提升医疗服务效率和质量



改善电话订餐手工帐痛点
降低医院运营成本



构建无接触送餐服务体系
助力常态化疫情防控



创新智慧医院服务手段
助力医院品牌建设



使用场景

病患扫码



职工扫码



第一住院部2层		午餐		2021-08-02	
床号	下单电话	商品名称	数量	金额	备注
第一住院部2层东区2床		两荤菜+一素菜+米饭	1	18	12点送即可。
第一住院部2层东区12床	1306966311	红烧茄子	1	10	
		馒头	1	0.6	
第一住院部2层东区15床	1835486365	三个素菜+米饭	1	12	
第一住院部2层东区19床	1766020366	米饭	3	6	
		红烧鸡腿	1	7	
第一住院部2层东区20床	1317610399	三个素菜+米饭	1	12	放冬瓜,豆腐,11:30后送
第一住院部2层东区22床	1305380731	一荤菜+二素+米饭	1	14	
第一住院部2层东区22床	1516530328	一荤菜+二素+米饭	1	14	
第一住院部2层东区25床	1305380376	小米粥	1	1.5	
		一荤菜+二素+米饭	1	13	
第一住院部2层东区26床	1566650386	一荤菜+二素+米饭	1	13	
第一住院部2层东区28床	1526980969	香菇油菜	1	9	
第一住院部2层东区28床	1526980969	一荤菜+二素+米饭	1	13	
第一住院部2层东区31床	1356384322	三个素菜+米饭	1	12	
		一荤菜+二素+米饭	1	13	
第一住院部2层东区33床	1555036031	西红柿炒蛋	1	8	
		米饭	2	4	
		馒头	1	0.6	
第一住院部2层东区35床	1524411801	一荤菜+二素+米饭	1	13	
第一住院部2层东区42床	1565051009	一荤菜+二素+米饭	1	14	
第一住院部2层东区42床	1356203011	鸡蛋汤	2	4	送至第一住院部2层东区44床
		馒头	2	1.2	
		豆腐炒豆皮	1	9	
第一住院部2层东区47床	1876388034	三个素菜+米饭	1	12	
第一住院部2层东区47床	1876388034	韭菜鸡蛋水饺(15个)	1	10	
第一住院部2层西区2床	1786480050	小米粥	1	1.5	
		一荤菜+二素+米饭	1	13	
第一住院部2层西区19床	1568800079	两荤菜+一素菜+米饭	1	18	



连云港市第一人民医院
THE FIRST PEOPLE'S HOSPITAL OF LIANYUNGANG

扫码点餐 配送到床



3号楼11层肿瘤五科1房1床

二维码细节讲解

- 1、院方LOGO：增加病患信任度。
- 2、扫码点餐、配餐到床文案：说明是送餐到床
以免病患一次又一次的询问菜品送到哪儿？
- 3、一床一码：便于精准识别用户位置
- 4、床位号不带科室名称、仅保留物理位置
防止更换床位导致二维码重新黏贴。
- 5、保留餐厅电话、为老年人预留电话订餐渠道
- 6、同样式二维码、同时黏贴护士站和医生办公室

扫码选餐患者便捷就医

配送单智能归集

流程优化降低人工成本

身边没有陪护，如何订餐？

请问，医院食堂在哪？

中午吃什么，餐厅都有什么？

医院餐厅人多，小心新冠病毒！

职工订餐电话多，统计好麻烦！

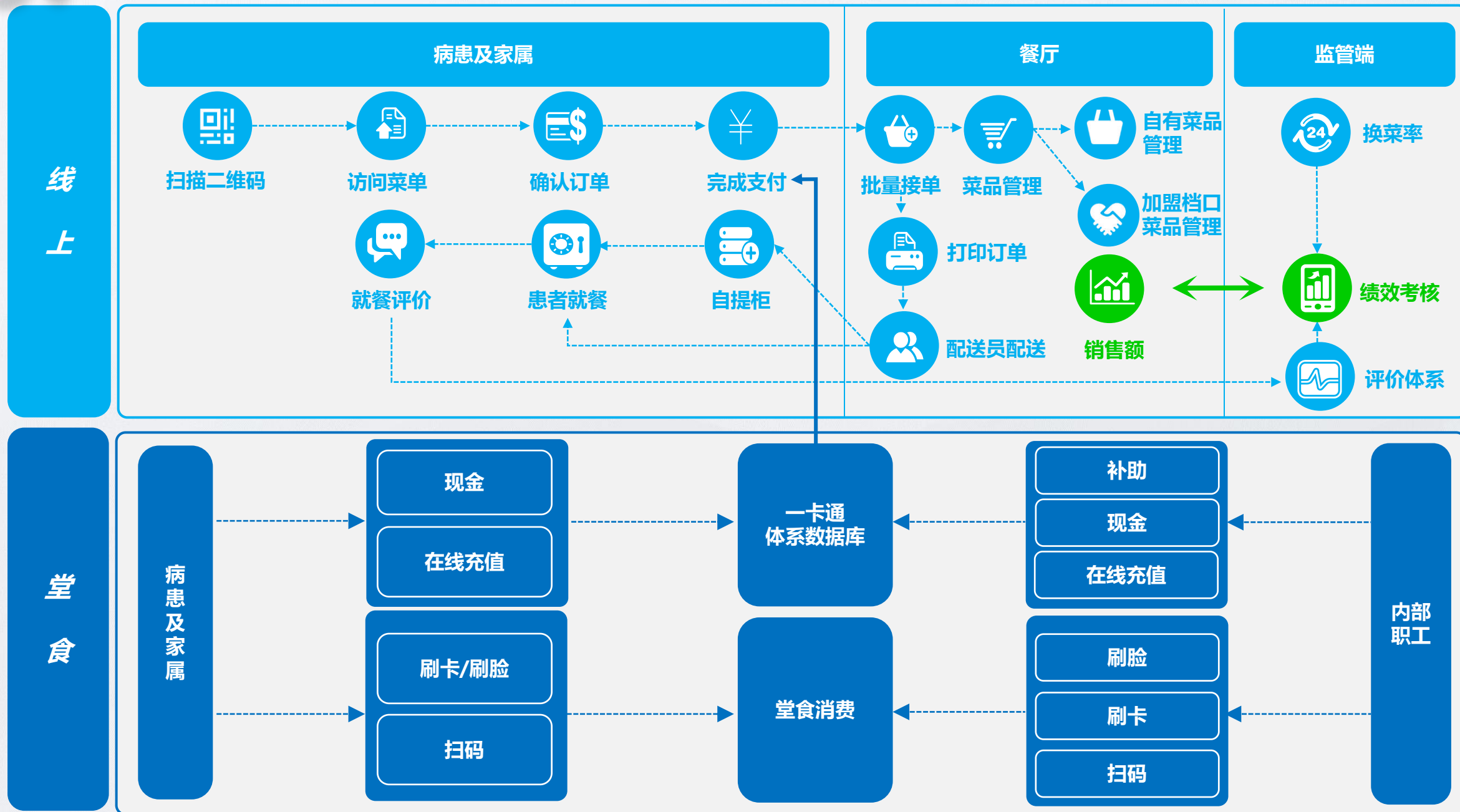
第一住院部2层		午餐		2021-08-02	
床号	下单电话	商品名称	数量	金额	备注
第一住院部2层东区2床	1305380311	两荤菜+一素菜+米饭	1	18	12点送即可。
第一住院部2层东区12床	1305380311	红烧茄子	1	10	
		馒头	1	0.6	
第一住院部2层东区15床	1835486365	三个素菜+米饭	1	12	
第一住院部2层东区19床	1766026366	米饭	3	6	
		红烧鸡腿	1	7	
第一住院部2层东区20床	1317612399	三个素菜+米饭	1	12	放冬瓜，豆腐，11:30后送
第一住院部2层东区22床	1305380731	一荤菜+二素+米饭	1	14	
第一住院部2层东区22床	1516530328	一荤菜+二素+米饭	1	14	
第一住院部2层东区25床	1305380376	小米粥	1	1.5	
		一荤菜+二素+米饭	1	13	
第一住院部2层东区26床	156665386	一荤菜+二素+米饭	1	13	
第一住院部2层东区28床	1526980969	香菇油菜	1	9	
第一住院部2层东区28床	1526980969	一荤菜+二素+米饭	1	13	
第一住院部2层东区31床	1356384322	三个素菜+米饭	1	12	
		一荤菜+二素+米饭	1	13	
第一住院部2层东区33床	1555036031	西红柿炒蛋	1	8	
		米饭	2	4	
		馒头	1	0.6	
第一住院部2层东区35床	1524411831	一荤菜+二素+米饭	1	13	
第一住院部2层东区42床	1865051039	一荤菜+二素+米饭	1	14	
第一住院部2层东区42床	135620331	鸡蛋汤	2	4	送至第一住院部2层东区44床
		馒头	2	1.2	
		豆腐炒豆皮	1	9	
第一住院部2层东区47床	1876380344	三个素菜+米饭	1	12	
第一住院部2层东区47床	1876380344	韭菜鸡蛋水饺(15个)	1	10	
第一住院部2层西区2床	1786480350	小米粥	1	1.5	
		一荤菜+二素+米饭	1	13	
第一住院部2层西区19床	1558850379	两荤菜+一素菜+米饭	1	18	

简单、高效的数据归集

订餐统计

配送清单整理

线上线下结合数据打通信息流程示意图

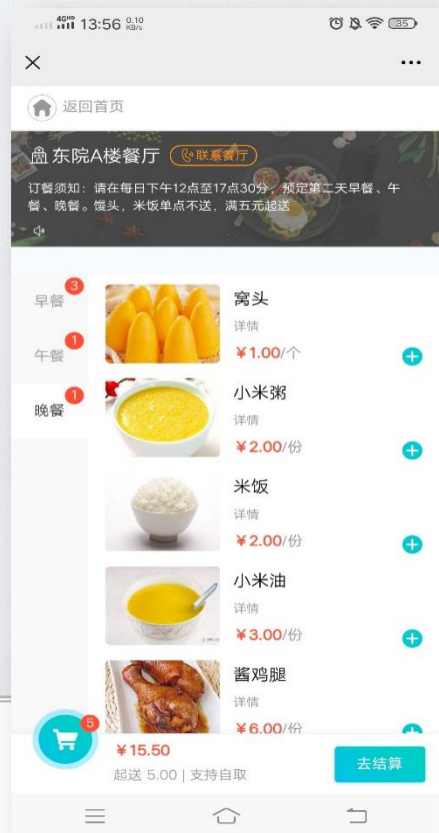


前端功能展示—扫码点餐前端展示

1 首页



2 访问菜单



3 确认订单



4 完成支付



5 就餐评价



系统模块简介

序号	项目内容	备注说明
1	扫码点餐系统	点餐、支付、评价、退款等
2	餐厅接单系统(PC)	接单、配送、财务、菜品等管理功能
3	店长-团餐助手	订单、菜品、退款、评价等综合查看端。
4	膳食监管(APP)	好评率、评价查看等监督端口
5	配送员-配送助手(APP)	送餐、聚合收款等端口

功能亮点

1

一床一码、无须输入地址

2

支持多餐厅、多店铺展示

3

支持：小票+配送单模式、隔天预定和当日下单模式

4

支持按档口打印小票

5

支持微信扫码和支付宝扫码

6

智能分拣配送单

7

大厨计划单、菜谱计划

8

支持职工卡消费



一站式服务

1. 软件系统

产品及二次开发、系统维护、售后服务等全部技术服务。

2. 二次开发服务

基于实际业务的系统二次开发、一卡通、HIS系统等二次开发服务。

3. 美工服务

商品上传、下架、菜品图片美化等美工服务。

4. 经验共享

共享300多家医院送餐、菜品利润提升等行业经验。

5. 增值服务

基于医院场景电商服务。



平台云部署特色优势

01

数据安全私密

专有网络环境下部署应用，由阿里云计算提供云端服务。核心数据全程加密传输，保障医院患者核心数据的私密性和安全性

02

毫秒级响应

高并发、高吞吐、低时延，百亿级超大型数据库，可实现毫秒级响应

03

体验效果领先

良好的UI交互体验，流畅的使用效果，支持百万级规模的同时查询和搜索，用户体验业界领先

04

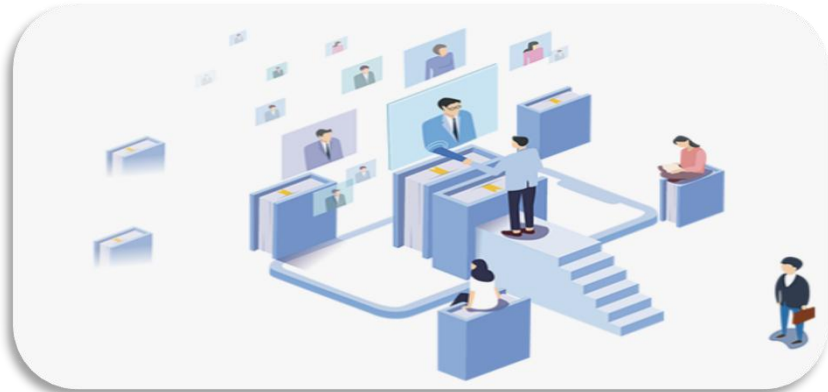
高可用策略

客户端所有的写入和读取的请求都通过代理层，而代理层中会内置高可用策略，帮助提升缓存系统的高可用。

品牌介绍

医餐宝

- 医院无接触送餐 助力健康中国
- 专注医院场景病房点餐解决方案
- 国内最专业的医院餐饮平台
- 全国行业案例数量最多



企业介绍

- 国家高新技术企业、科技型中小企业
- 医院病房扫码点餐、订餐系统解决方案供应商
- 拥有多项医院病房扫码点餐相关的知识产权，商标、著作权以及相关专利。
- 国家工信部人工智能与实体经济深度融合创新项目



服务客户遍布全国各地

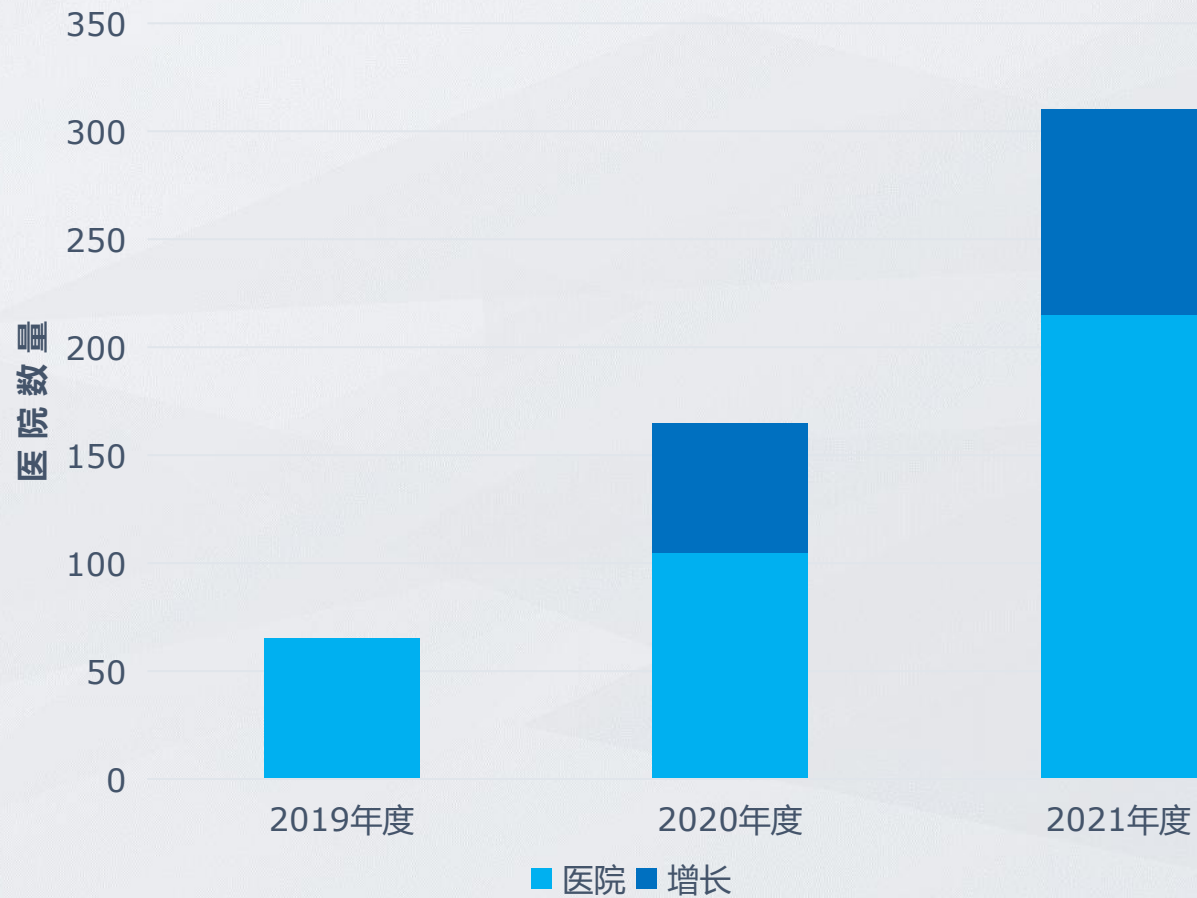


业务省份 **27**

服务医院 **300+**

三甲医院 **200+**

客户资源





客户案例

- 我们服务的医院超过300家、比如山东省立医院、湖南省人民医院,
- 天津市第一中心医院等三甲医院、中国团餐100强中的30%企业选择了我们、比如中快餐饮、麦金地、健力源等团餐10强企业。



山东省立医院



山东大学第二医院



湖南省人民医院



山东省妇幼保健院



天津市第一中心医院



连云港市第一人民医院



徐州市儿童医院



威海市立医院



泰安市中心医院



东营市人民医院



济宁市第一人民医院



临沂市妇幼保健院

因为专注 所以专业



公司地址

杭州



联系方式

电话 19883131601





THANKS